



## GÎTE LES RIVES DU BOURDON - SAINT-FARGEAU



### LES RIVES DU BOURDON

Gîte de 4 personnes à Saint-Fargeau. A deux minutes à pied du château de Saint-Fargau et commerces. A 5 minutes en voiture du Lac du Bourdon et 10 minutes de Guédelon.

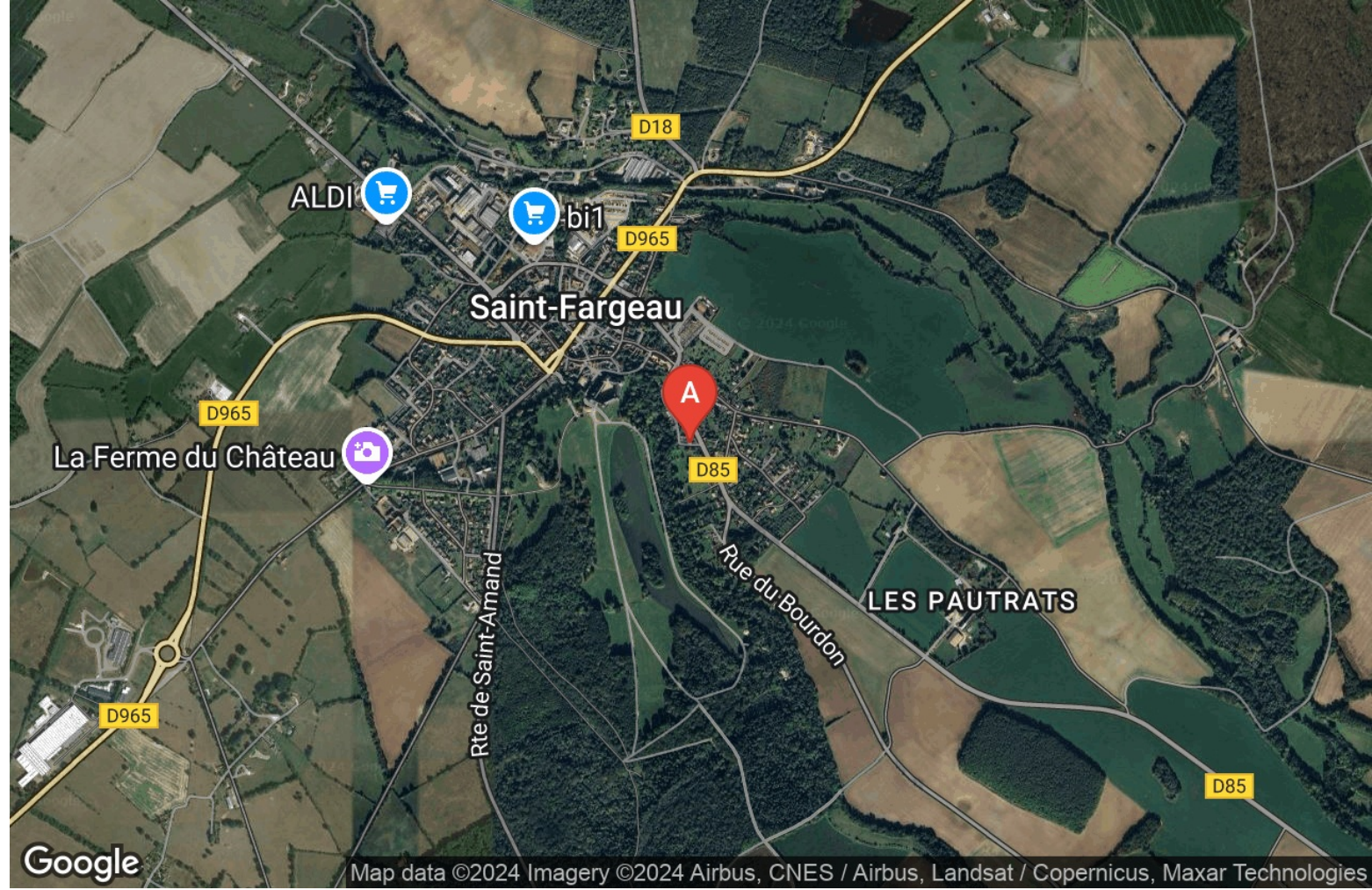
<https://lesrivesdubourdon.fr>



## Les Rives du Bourdon

☎ 33 (0)6 10 65 42 50

**A** Gîte Les Rives du Bourdon - Saint-Fargeau :  
13, rue de Bourgneuf 89170 SAINT-FARGEAU





## Gîte Les Rives du Bourdon - Saint-Fargeau



Maison



4

personnes  
(Maxi: 4 pers.)



2

chambres



48

m<sup>2</sup>

A quelques pas du château de Saint Fargeau, petite maison pouvant accueillir 4 personnes. Rez de chaussée: Séjour/cuisine équipée, 1 chambre (2 lits 1 pers.), wc et salle d'eau indépendants. 1er étage: 1 chambre (1 lit 2 pers. + lit pliant bébé sur demande). Taxe de séjour non comprise. Terrasse fermée avec salon de jardin. Place de parking. Services à proximité. Proche de nombreux sites touristiques: Parc animalier de Boutissaint et Chantier Médiéval de Guédelon (10 km), Lac du Bourdon (5 km).



## Pièces et équipements

|                                     |   |  |
|-------------------------------------|---|--|
| <i>Chambres</i>                     | Chambre(s): 2<br>Lit(s): 3                                  | dont lit(s) 1 pers.: 2<br>dont lit(s) 2 pers.: 1 |
| <i>Salle de bains / Salle d'eau</i> | Salle de bains avec douche<br>Sèche serviettes              | Sèche cheveux                                    |
| <i>WC</i>                           | Salle(s) d'eau (avec douche): 1<br>WC: 1<br>WC indépendants |  |
| <i>Cuisine</i>                      | Cuisine<br>Congélateur<br>Four à micro ondes                | Four<br>Réfrigérateur                            |
| <i>Autres pièces</i>                | Salon   | Terrasse   |
| <i>Media</i>                        | Câble / satellite<br>Wifi                                   | Télévision                                       |
| <i>Autres équipements</i>           | Lave linge privatif   | Matériel de repassage                            |
| <i>Chauffage / AC</i>               | Chauffage   |  |
| <i>Exterieur</i>                    | Barbecue<br>Salon de jardin                                 | Cour<br>Terrain clos                             |
| <i>Divers</i>                       |   |  |

## Infos sur l'établissement



*Communs*

Habitation indépendante



*Activités*



*Réseaux*

Accès Internet

Par la fibre.



*Stationnement*

Parking à proximité

Parking privé



*Services*

Location de draps et/ou de linge

Nettoyage / ménage

Location linge de toilette (5 euros/pers), draps lit 1 pers (7 euros/pers), draps lit 2 pers (14 euros), Ménage : 50 euros



*Extérieurs*

# Tarifs (au 15/09/24)

Gîte Les Rives du Bourdon - Saint-Fargeau

Tarif standard pour la location du gîte.

| Tarifs en €:                   | Tarif 1 nuit en semaine<br>(L, M, M, J, D) | Tarif 1 nuit en weekend<br>(V ou S) | Tarif 2 nuits weekend<br>(V+S) | Tarif 7 nuits semaine |
|--------------------------------|--|-------------------------------------|--------------------------------|-----------------------|
| du 24/08/2024<br>au 27/09/2024 |  |                                     | 154€                           | 350€                  |
| du 28/09/2024<br>au 18/10/2024 |  |                                     | 154€                           | 301€                  |
| du 19/10/2024<br>au 01/11/2024 |  |                                     | 154€                           | 399€                  |
| du 02/11/2024<br>au 20/12/2024 |  |                                     | 154€                           | 301€                  |
| du 21/12/2024<br>au 03/01/2025 |  |                                     | 154€                           | 399€                  |
| du 04/01/2025<br>au 07/02/2025 |  |                                     | 166€                           | 323€                  |
| du 08/02/2025<br>au 07/03/2025 |  |                                     | 166€                           | 430€                  |
| du 08/03/2025<br>au 04/04/2025 |  |                                     | 166€                           | 323€                  |
| du 05/04/2025<br>au 02/05/2025 |  |                                     | 166€                           | 430€                  |
| du 03/05/2025<br>au 04/07/2025 |  |                                     | 166€                           | 375€                  |
| du 05/07/2025<br>au 22/08/2025 |  |                                     | 166€                           | 430€                  |
| du 23/08/2025<br>au 26/09/2025 |  |                                     | 166€                           | 375€                  |
| du 27/09/2025<br>au 17/10/2025 |  |                                     | 166€                           | 323€                  |
| du 18/10/2025<br>au 31/10/2025 |  |                                     | 166€                           | 430€                  |
| du 01/11/2025<br>au 19/12/2025 |  |                                     | 166€                           | 323€                  |
| du 20/12/2025<br>au 02/01/2026 |  |                                     | 166€                           | 430€                  |

## A savoir : conditions de la location

*Arrivée* Entre 17h et 20h

*Départ* Avant 10h de préférence

*Langue(s)  
parlée(s)* Anglais Français

*Annulation/  
Prépaiement/  
Dépot de  
garantie* Dépôt de garantie : 500 euros

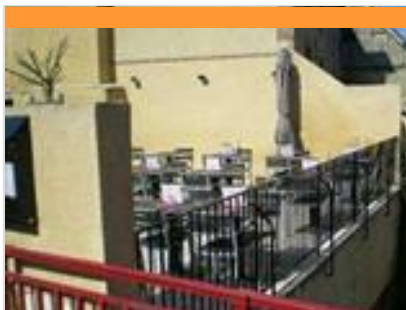
*Moyens de  
paiement* Chèques bancaires et postaux Espèces  
Virement bancaire

*Ménage* Forfait 50 euros

*Draps et Linge  
de maison* Location linge de toilette (5 euros/pers), draps lit 1 pers (7 euros/pers), draps lit 2 pers (14 euros),

*Enfants et lits  
d'appoints* Lit bébé

*Animaux  
domestiques* Les animaux ne sont pas admis.



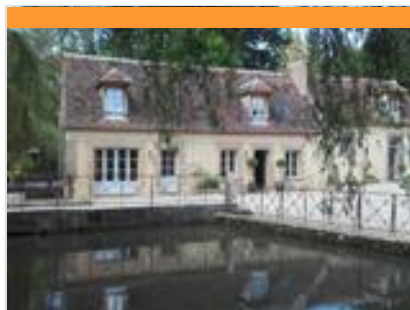
## Restaurant Pizzeria Le Montecristo

☎ 03 86 74 17 33  
14, rue des Lions

0.3 km  
📍 SAINT-FARGEAU



Situé à deux pas du château de Saint-Fargeau et à 10 minutes de Guédelon, le Montecristo vous accueille dans un cadre agréable et chaleureux. Pizzeria et restauration traditionnelle (plats, salades, pâtes...), produits frais, sur place ou à emporter. Cuisine ouverte, terrasse superbe, ambiance décontractée. Le Montecristo : vite fait, bien fait !



## Le Moulin de Corneil

☎ 03 86 45 41 94  
3, place Lucien Gaubert  
🌐 <https://www.lemoulindecorneil.fr/>

10.2 km  
📍 MEZILLES



Installé dans cet ancien moulin, ce restaurant se veut chaleureux et convivial. On apprécie son cadre à l'esprit campagne sobrement souligné par les tomettes au sol, les pierres apparentes et le brun des poutres. Côté cuisine, c'est simple, on se croirait à la maison ! Les produits frais et de saison sont largement employés, travaillés simplement juste de quoi rehausser leurs saveurs. Au menu du midi, on vous laisse saliver devant une tartine de poivrons marinés et chèvre frais, puis sur une papillote de cabillaud et pistou d'olives noires, pour terminer par une délicieuse crème brûlée maison.



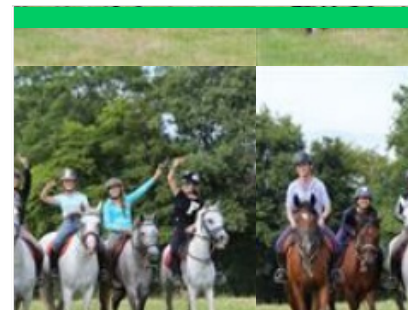
## Le Mystère de la rivière rouge - Enquête

☎ 03 86 74 10 07  
Place de l'Hôtel de Ville  
🌐 <https://www.legendr.app/>

0.5 km  
📍 SAINT-FARGEAU



Panique à Saint-Fargeau ! Chaque semaine depuis quelque temps, la couleur de l'eau vire au rouge et personne n'en a l'explication. Muni de votre smartphone, découvrez le patrimoine et l'histoire de la ville pour mener l'enquête et trouver les responsables. Vous êtes prêts ? (Captation 360° du beffroi, vidéos, mini-jeux, audio et parcours inspiré de faits réels). Circuit familial facile de 800 mètres, accessible en poussette. Durée : 1h. Gratuit). Pour télécharger ce parcours, voici les différentes étapes : 1. Téléchargez l'application gratuite Legendr via votre play store ou apple store. 2. Sélectionnez la ville de Saint-Fargeau. 3. Téléchargez gratuitement le parcours. 4. Besoin d'aide lors de votre balade ? N'hésitez pas à activer le point d'interrogation ? en haut à droite de votre écran. Bonne aventure !



## Ferme Equestre Les Grilles - Equitation pour particuliers et familles

☎ 03 86 74 12 11  
Les Grilles

🌐 <http://www.lesgrilles.com/>  
3.6 km  
📍 SAINT-FARGEAU



Ecole Française d'Equitation. Poney, mon ami ! Dès 3 ans, les enfants peuvent venir goûter aux joies de l'équitation sur nos poneys tout doux ! Initiation en manège avec des enseignants diplômés d'Etat, promenades autour du Lac du Bourdon, soins et pansage, découverte d'activités équestres insolites (équifun, horse agility...). Plusieurs formules possibles : à la 1/2 journée, à la journée ou stage avec hébergement pendant toutes les vacances scolaires. « Des moments magiques de complicité, de sensations inoubliables, ambiance familiale »



## Lac du Bourdon

☎ 03 86 74 10 07  
La Calanque

4.7 km  
📍 SAINT-FARGEAU



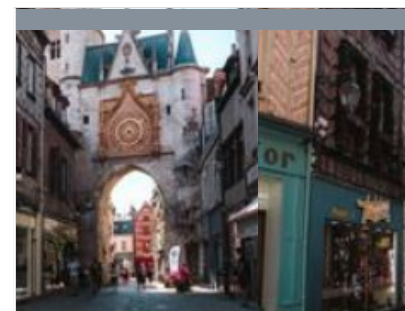
En Puisaye, c'est "the place to be" des activités nautiques de plein air. Le lac du Bourdon offre de nombreuses activités : aviron, voile, pêche, randonnée, loisirs équestres, pédalos... vous en voulez plus ? Alors testez le paddle sur les rives du lac ou le kayak polo pour vous défouler. Le canoë vous permettra aussi de découvrir la faune et la flore protégée en toute discrétion. Envie de piquer une tête ? direction la plage et sa baignade surveillée en été. Restauration et camping.



## Eglise de Saint-Fargeau

0.3 km  
SAINT-FARGEAU

L'église de Saint-Fargeau date du XIIIème siècle. Elle est classée Monument historique. L'assise de la tour du clocher est du XIème et XIIIème siècles.



## A la découverte d'Auxerre

03 86 72 92 00  
<https://www.calameo.com/books/00233422>

46.7 km

Savourez le panorama qui vous est offert depuis les ponts sur l'Yonne et entrez dans cette belle cité labellisée "Ville d'Art et d'Histoire" qui a su préserver un exceptionnel patrimoine architectural. En sillonnant les rues tortueuses et étroites du centre ville, vous apprécierez les maisons à pans de bois, la cathédrale, l'abbaye et les églises qui dominent la rivière.

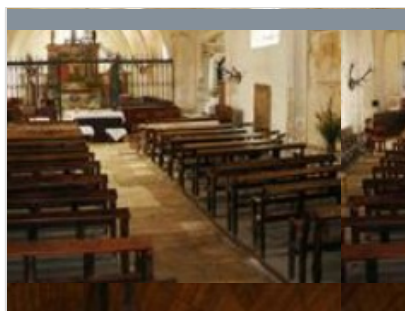


## Sentier Colette

03 86 45 61 31  
<https://www.puisaye-tourisme.fr/preparez-v>

9.5 km

Départ depuis le musée Colette (parking de la Place Blanche). (D/A) Descendre l'allée de tilleuls pour rejoindre la Rue de La Roche à prendre à droite sur 50m pour obliquer à gauche dans la Rue Colette. (1) Passer entre sa maison natale à gauche et le jardin "de devant" à droite. Tout de suite après, prendre à droite la Rue des Gros Bonnets, puis en face la Rue du Bourg Gelé (le bâtiment de la Poste sera à votre gauche). À l'intersection, face au Monument aux Morts, descendre par la gauche la route de Saint Amand sur 80m, la quitter dans le virage à 90° pour prendre en face, la Rue de Moutiers. Après le pont sous la voie ferrée, tourner à droite sur le chemin qui mène à la Marseillaise. (2) Arrivé à ce hameau, prendre avant la voie ferrée le chemin de gauche. Continuer sur ce chemin principal. Après la dernière maison sur la gauche, un petit chemin situé sur la droite peut vous emmener pour un aller-retour à la poterie de la

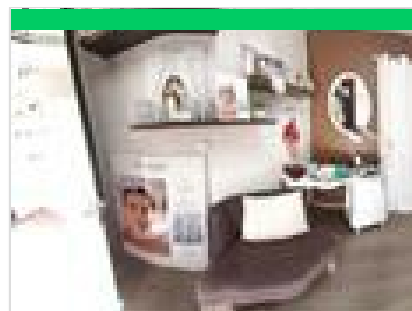


## Peintures murales en Puisaye-Sainte Anne, Saint Pierre et Saint Fiacre

03 86 74 10 07  
<https://www.puisaye-tourisme.fr/preparez-v>

0.5 km

Le départ se fait depuis le parking Place de la République à Saint-Fargeau (d'autres parking très proches possibles). (D/A) Les clés en poche (voir § info pratiques), dos à l'Office de Tourisme, se diriger en face en suivant la Rue Michel Lepelletier. Franchir le Ru du Bourdon et arriver à l'église. Tourner dans la ruelle de droite en gardant l'église à main gauche. Arrivé à la route, prendre à droite sur quelques mètres et se faufiler dans la Rue du Bourgneuf. Au croisement avec la Rue Raymond Vernay, tourner à droite dans la piste tracée (trottoir assez large) en respectant le cheminement des piétons. (1) Dans la courbe, laisser la route filer sur la gauche et partir direction Treigny (D185). Suivre cette voie pour aboutir à la digue du réservoir du Bourdon. (2) Partir sur la gauche dans le chemin qui longe le lac à droite et la colonie de vacances sur la gauche. À la première intersection, virer sur la gauche. En haut, tourner à droite. Passer devant la



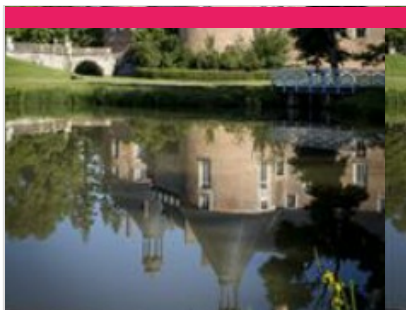
## Belle Ô Naturel

03 86 27 21 44  
7 Rue Jean Jaurès  
<https://www.belleonaturel.fr/>

19.3 km  
NEUVY-SUR-LOIRE

Ouvrez la porte de cet institut de beauté et laissez-vous porter vers le calme et la relaxation. Chez Belle Ô Naturel, "La beauté commence le jour où vous décidez d'être vous-même". Un appel à l'acceptation et la confiance en soi, et envers des produits d'exception d'origine française et naturelle : Thalgo, Avril Cosmétiques, 1944... et une technologie de pointe pour vos soins visage : l'Beauty (Sono-vibration, ultrasons séquentiels et radio-fréquence tripolaire). Soins et rituels corps et visage, onglerie, maquillage ou épilation, prélassiez-vous sur le matelas chauffant et sous les mains de Jenny. Partagez cette expérience vous aussi !





## Château de Saint-Fargeau

☎ 03 86 74 05 67  
Place du château

🌐 <https://www.chateau-de-st-fargeau.com>

0.3 km

📍 SAINT-FARGEAU



2

Au premier abord, on se heurte à l'aspect monumental et écrasant d'une maison fortifiée et défensive du XVe siècle, faire pour traverser les siècles. Mais à peine entré dans la cour d'honneur, on découvre un somptueux décor... un chef d'œuvre classique du XVIIe siècle, dessiné par le Vau. Le château de Saint-Fargeau, qui fut le berceau de la famille maternelle de l'académicien Jean d'Ormesson, est largement évoqué dans le roman de ce dernier, Au plaisir de Dieu, et a servi de cadre au tournage du feuilleton télévisé tiré de cette œuvre.



## Musée de l'Aventure du Son

☎ 03 58 47 00 15  
Place des Augustins

🌐 <https://www.aventureduson.fr/>

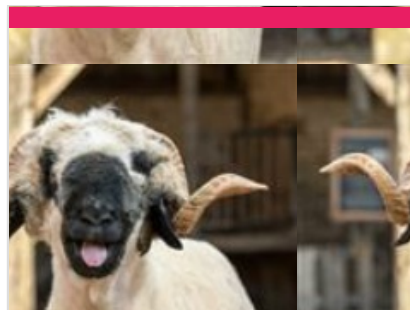
0.5 km

📍 SAINT-FARGEAU



3

Collections publiques uniques en Europe sur ce thème, L'Aventure du Son expose plus de 1 000 instruments de musique mécanique, phonographes et radios. Installé dans un couvent du XVIIe s. au centre de Saint-Fargeau, capitale de la Puisaye, le musée propose de découvrir l'aventure du son grâce à des objets exceptionnels : orgues de barbarie, pianos mécaniques, premières inventions de Cros, Edison, Lioret, Pathé, etc. jusqu'aux appareils Pioneer. Le musée permet également au public de se plonger dans l'univers de la radiophonie par la visite d'un ensemble de radios particulièrement riche, de l'invention de Branly jusqu'à nos jours. Un musée à voir et à écouter. Pour les plus jeunes, le Musée propose une visite ludo-éducative sur des tablettes numériques.



## La ferme du Château

☎ 07 67 91 92 48  
Allée des Platanes

🌐 <https://www.ferme-du-chateau.com/>

0.8 km

📍 SAINT-FARGEAU



4

La Ferme du Château est un endroit remarquable, instructif et un retour en arrière des plus agréables avec ses animaux en liberté (chèvres, veaux, poules, cochons, canards, oies...). Profitez des nombreuses animations qui raviront petits et grands : dégustez un morceau de pain sorti tout droit du four, donnez le biberon aux veaux et aux chevreaux, goûtez le lait de chèvre encore chaud, baladez-vous en poney dans la ferme, caressez tous les animaux présents !



## Réservoir du lac du Bourdon

☎ 03 86 74 10 07

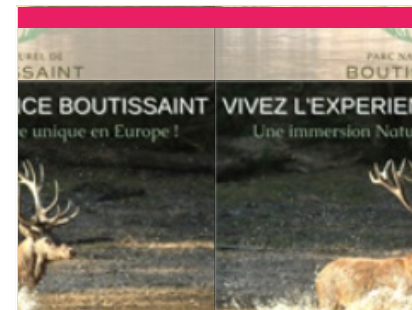
4.7 km

📍 SAINT-FARGEAU



5

Au cœur de la Puisaye-Forterre, le Lac du Bourdon c'est l'endroit qu'il vous faut lorsqu'on aime les loisirs nautiques et de plein air : canoë-kayak, pédalos, voile, planche à voile et en juillet-août, baignade surveillée et initiation à l'aviron. Balade, camping, restauration et équitation autour du Bourdon.



## Parc naturel de Boutissaint

☎ 07 82 56 27 67  
Treigny

🌐 <https://boutissaint.com/>

7.5 km

📍 TREIGNY-PERREUSE-SAINTE-COUMBE



6

Vivez l'expérience Boutissaint : une immersion nature unique en Europe ! Venez éveiller vos sens et vous offrir des souvenirs inoubliables en évoluant sur 420 ha de forêt où vivent 400 animaux en totale liberté : cerfs, daims, sangliers ainsi que bisons d'Europe et mouflons en enclos. A parcourir librement ou avec guide, à pied, avec vos vélos ou vos chevaux.



## La Bâtisse

☎ 03 86 45 68 00

2 bis, Lieu-dit la Bâtisse D 85 - route de Saint-Fargeau

🌐 <https://poterie-batisse.com/>

8.0 km

📍 MOUTIERS-EN-PUISAYE



7

Four couché du XVIII<sup>e</sup> siècle. Ateliers de 1930. Fondée au XVIII<sup>e</sup> s., La Bâtisse a vu se succéder 10 générations de potiers de père en fils. Dans l'atelier de 1930 toujours en activité où se reproduisent des gestes ancestraux : le pétrissage de la terre, le tournage et l'émaillage, la Poterie de la Bâtisse vous fera voyager au travers du temps !



## Guédelon, nous bâtissons un château fort

☎ 03 86 45 66 66

D 955

🌐 <https://www.guedelon.fr/>

8.7 km

📍 TREIGNY-PERREUSE-SAINTE-COMBE



8

En forêt de Guédelon, au cœur d'une ancienne carrière de grès, carriers, tailleurs de pierre, maçons, charpentiers, menuisiers, forgerons, tuiliers, charretiers, cordiers... bâtissent sous vos yeux, un château fort du XIII<sup>e</sup> siècle. Guédelon, c'est construire pour comprendre ! Faites un véritable voyage dans le temps en visitant ce chantier unique au monde et rencontrez les ouvriers et artisans en activité : ils vous feront partager la formidable aventure des bâtisseurs du Moyen Âge.



## Maison natale de Colette

☎ 03 86 44 44 05

8-10, rue Colette

🌐 <http://www.maisondecolette.fr>

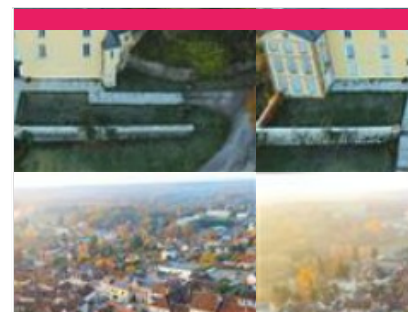
9.5 km

📍 SAINT-SAUVEUR-EN-PUISAYE



9

Voyagez à travers le temps à la rencontre de la plus célèbre des bourguignonnes : l'écrivain Colette. Maison et jardins ont été fidèlement reconstitués d'après les textes de l'auteur et les documents d'archives : couleurs, papiers peints, mobilier permettent de retrouver l'ambiance d'une maison bourgeoise à la fin du XIX<sup>e</sup> siècle. Tout au long de l'année, la maison de Colette vous propose également des festivals, des lectures, des conférences, des ateliers et des projections.



## Musée Colette

☎ 03 86 45 61 95

Place du Château

🌐 <https://www.musee-colette.com/>

9.6 km

📍 SAINT-SAUVEUR-EN-PUISAYE



K

Créé à l'initiative de sa fille Colette Renée de Jouvenel et ouvert en 1995, le musée Colette est agréé musée de France. Sidonie Gabrielle Colette, célèbre auteure, est née à Saint-Sauveur-en-Puisaye en 1873. Le musée qui lui est consacré en plein cœur de son village natal prend place au sein du château, rebâti au XVII<sup>e</sup> siècle. Si elle n'y a jamais séjourné, Colette l'évoque néanmoins au début de son premier roman, Claudine à l'école : « Montigny [...] ça s'étage en escalier au-dessous d'un gros château, rebâti sous Louis XV et déjà plus délabré que la tour sarrasine, épaisse, basse, toute gainée de lierre, qui s'effrite par en haut, un petit peu chaque jour. » La tour dite sarrasine est un donjon au plan rare, ovoïde, du XI<sup>e</sup> et XII<sup>e</sup> siècle. C'est dans ce lit de verdure et d'histoire que repose le Musée Colette, « un musée pour les sens autant que pour l'esprit » comme le présente la muséographe. Hélène



## Les Cageots Poyaudins - AMAPP

☎ 06 10 31 73 66

Mairie de Saint-Sauveur-en-Puisaye

9.2 km

📍 SAINT-SAUVEUR-EN-PUISAYE



1

Association pour le Maintien d'une Agriculture Paysanne biologique de Proximité. Nos objectifs : - Consommer BIO, - Consommer frais et local - Agir en soutenant les agriculteurs de proximité. L'adhésion à l'association permet l'accès aux ventes des produits proposés.

# Mes recommandations (suite)

Découvrir La Puisaye

Top 10

OFFICE DE TOURISME PUISAYE-FORTERRE  
[WWW.PUISAYE-TOURISME.FR](http://WWW.PUISAYE-TOURISME.FR)

EN BOURGOGNE  
**LA PUISAYE**  
A DU GÉNIE!



## Fromagerie Pérot

☎ 06 60 49 51 34

1181, rue de Bellevue

🌐 <http://fromagerieperot.fr/>

18.2 km

📍 NEUVY-SUR-LOIRE



La fromagerie Pérot, située à Neuvy sur Loire, vous propose ses produits à base de lait des vaches de la ferme familiale. Découvrez notamment les yaourts brassés, aux fruits (le yaourt à l'abricot a été primé au concours général agricole 2019 "médaille de bronze" et le yaourt nature primé "médaille d'argent") ou bien les faisselles (médaille d'argent au concours général agricole de 2019). Vous pouvez venir acheter tous ces bons produits sur place : le mardi et le vendredi de 16h à 18h30 et le week-end de 10h à 12h. Possibilité pour les groupes, de venir visiter la ferme, sur rendez-vous.

